

(19)



**Евразийское
патентное
ведомство**

(21) **201800645** (13) **A3**

(12) ОТЧЕТ О ПАТЕНТНОМ ПОИСКЕ

(43) Дата публикации заявки
2019.12.30
Дата публикации отчета
2020.02.28

(51) Int. Cl. **E04H 1/00** (2006.01)
E04B 5/43 (2006.01)
E04B 1/38 (2006.01)

(22) Дата подачи заявки
2018.12.04

**(54) БЕЗРИГЕЛЬНЫЙ КАРКАС ИЗ МОНОЛИТНОГО ЖЕЛЕЗОБЕТОНА С ОБЫЧНЫМ
АРМИРОВАНИЕМ ДЛЯ СЕЙСМИЧЕСКИХ РАЙОНОВ**

(31) **1701165**
(32) **2017.12.05**
(33) **TJ**
(88) **2020.02.28**
(96) **18001033 (TJ) 2018.12.04**

(71)(72) Заявитель и изобретатель:
**ШАРИПОВ ЛУТФУЛЛОДЖОН;
АХМАДЗОДА
ДЖАМШЕДИ ДЖАЛОЛ;
РАХМОНОВ АХМАДЖОН
ДЖАМОЛИДДИНОВИЧ;
МУМИНОВ ИХТИЁР
СУБХОНКУЛОВИЧ; ХАМИДОВ
КОМИЛДЖОН АБДУРАУФОВИЧ
(TJ)**

(57) Изобретение относится к строительству, а именно к промышленному и гражданскому строительству, при котором уменьшается строительная высота помещений и в целом всего здания, уменьшается трудоемкость опалубочных работ. Сущность изобретение заключается в том, что в плите скрыта балка высотой, равной высоте плиты, и шириной (условной), равной ширине сечения колонны, и армированная с рабочей арматурой сечением, равным половине сечения рабочей арматуры плиты-балки, плита-балка, выполняет роль рамной конструкции, которая обеспечивает пространственную жесткость конструкции и имеет прямоугольное сечение шириной, равной одной четвертой части пролета с каждой стороны оси колонн, и высотой, равной высоте сечению плиты, площадь рабочей арматуры плиты-балки делится на две равные части, которые размещаются в виде рабочей арматуры скрытой балки и армосеток плиты, соединение плиты-балки с колонной осуществляется при помощи опорного столика с воротником заводского изготовления, которая приваривается к рабочей арматуры колонны. Принцип работы предлагаемого каркаса из монолитного железобетона основан на совместной работе плиты-балки с колонной, представляющей жесткий узел рамного каркаса.

A3

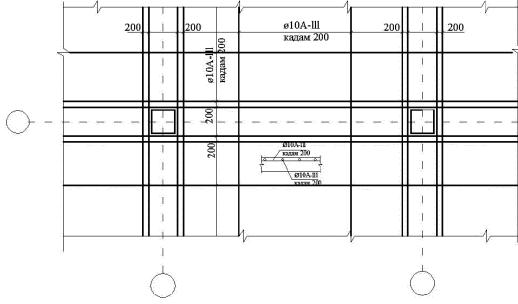
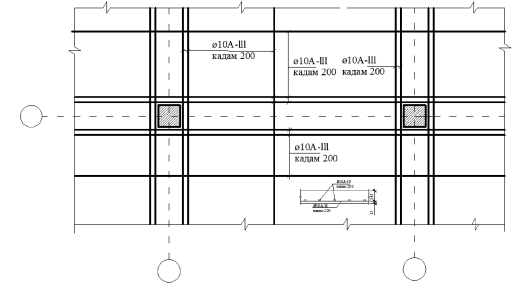
201800645

201800645

A3

201800645

A3



A3

201800645

ЕВРАЗИЙСКОЕ ПАТЕНТНОЕ ВЕДОМСТВО

ОТЧЕТ О ПАТЕНТНОМ
ПОИСКЕ(статья 15(3) ЕАПК и правило 42
Патентной инструкции к ЕАПК)

Номер евразийской заявки:

201800645

Дата подачи: 04/12/2018		Дата испрашиваемого приоритета: 05/12/2017	
Название изобретения: БЕЗРИГЕЛЬНЫЙ КАРКАС ИЗ МОНОЛИТНОГО ЖЕЛЕЗОБЕТОНА С ОБЫЧНЫМ АРМИРОВАНИЕМ ДЛЯ СЕЙСМИЧЕСКИХ РАЙОНОВ			
Заявитель: ШАРИПОВ ЛУТФУЛЛОДЖОН АХМАДЗОДА ДЖАМШЕДИ ДЖАЛОЛ РАХМОНОВ АХМАДЖОН ДЖАМОЛИДДИНОВИЧ МУМИНОВ ИХТИЁР СУБХОНКУЛОВИЧ			
<input type="checkbox"/> Некоторые пункты формулы не подлежат поиску (см. раздел I дополнительного листа).			
<input type="checkbox"/> Единство изобретения не соблюдено (см. раздел II дополнительного листа)			
А. КЛАССИФИКАЦИЯ ПРЕДМЕТА ИЗОБРЕТЕНИЯ:		E04H 1/00 (01/01/2006) E04B 5/43 (01/01/2006) E04B 1/38 (01/01/2006)	
Согласно Международной патентной классификации (МПК)			
Б. ОБЛАСТЬ ПОИСКА:			
Минимум просмотренной документации (система классификации и индексы МПК) E04H 1/00, E04B 5/43, E04B 1/38, E04B 1/18, E04B 1/16			
Другая проверенная документация в той мере, в какой она включена в область поиска:			
В. ДОКУМЕНТЫ, СЧИТАЮЩИЕСЯ РЕЛЕВАНТНЫМИ			
Категория*	Ссылки на документы с указанием, где это возможно, релевантных частей		Относится к пункту №
X	US1693941 A, 1928.12.04 (см. стр.1, строки 1-10; стр.2, строки 120-126.; стр.3, строки 19-26; стр.4, строки 50-55; стр.5, строки 17-22; стр.6, строки 97-106; фигуры 6, 7, 15 и 16.		1
X	RU2657914 C1, 2017.21.09 (см. реферат, стр.1, 1-й абз; стр.4-5; фиг.3		1
Y	RU108066 U1, 2011.16.06 (см. пункты 1,6, 8, 9 формулы, фигура		1
Y	RU2588229C1, 2015.03.03 (см. реферат; стр. 3, строки 1-4; стр.4, строки 38-46; стр.7, строки 6-20, 35-41; стр.8, строки 18-25, 41-43; п.5 формулы, фигуры 7, 8, 9, 10-12		1
<input type="checkbox"/> последующие документы указаны в продолжении графы В <input type="checkbox"/> данные о патентах-аналогах указаны в приложении			
* Особые категории ссылочных документов:		"Т" более поздний документ, опубликованный после даты приоритета и приведенный для понимания изобретения	
"А" документ, определяющий общий уровень техники		"Х" документ, имеющий наиболее близкое отношение к предмету поиска, порочащий новизну или изобретательский уровень, взятый в отдельности	
"Е" более ранний документ, но опубликованный на дату подачи евразийской заявки или после нее		"У" документ, имеющий наиболее близкое отношение к предмету поиска, порочащий изобретательский уровень в сочетании с другими документами той же категории	
"О" документ, относящийся к устному раскрытию, экспонированию и т.д.		"&" документ, являющийся патентом-аналогом	
"Р" документ, опубликованный до даты подачи евразийской заявки, но после даты испрашиваемого приоритета		"L" документ, приведенный в других целях	
"D" документ, приведенный в евразийской заявке			
Дата действительного завершения патентного поиска: 23/01/2020			
Уполномоченное лицо:		Э.А. Солобаева	
Ведущий эксперт Отдела механики, физики и электротехники		 Телефон: +7(495)411-61-61*316	